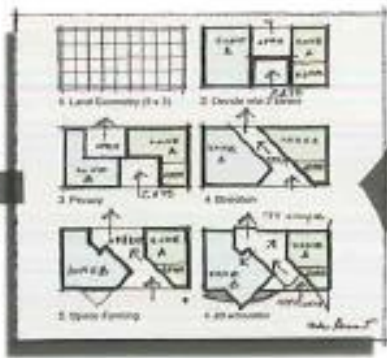


مراحل العملية التصميمية



Final Design



Development



Concept



Spatial Analysis



Site Analysis



Program

الفكرة التصميمية (DESIGN CONCEPT)

هو نقطة انطلاق، تتبع من قوى مختلفة تؤثر في القرارات التصميمية،

تستلهم من مصادر مختلفة.

خصائص الفكرة التصميمية

- التعبير و عدم المبالغة (عن فكر المعماري، المجتمع، السياق، التكوين).
- البساطة والوضوح (في المكونات، العلاقات، التشكيل، الهوية، الهدف).
- الرمزية والواقعية (البعد عن الصراحة والمباشرة، يمكن ترجمتها للوظيفة).
- التجريد والعمق (تعطي المعنى والدلالة والرؤية).
- التوافق والتأثير (مع المحيط، الأنظمة، القوانين، على المستخدمين).

مصادر الفكرة التصميمية

• من خارج العمارة

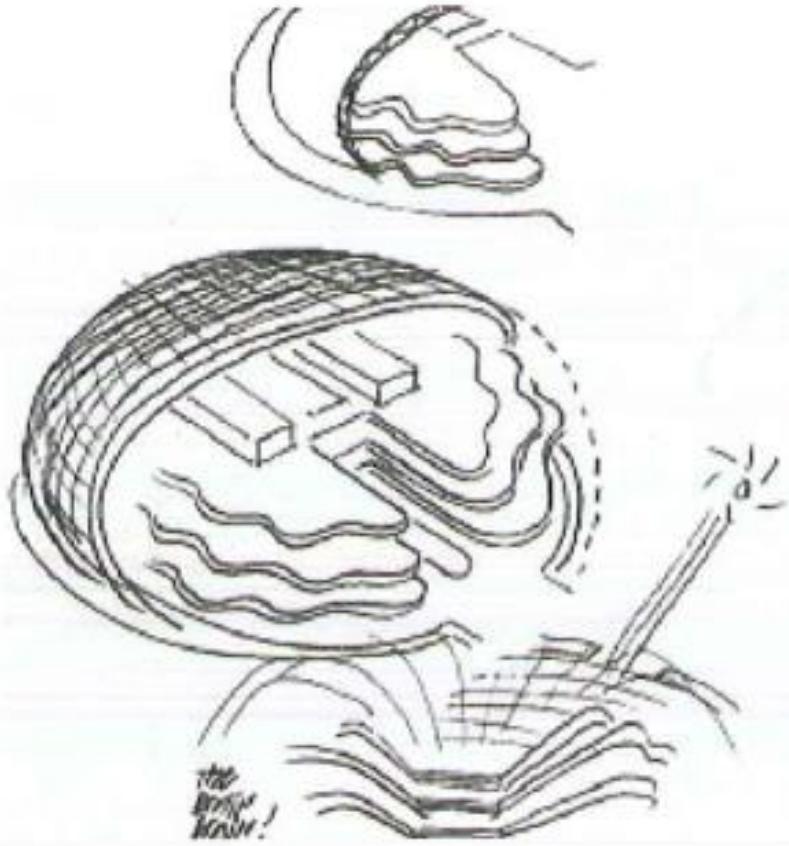
- الطبيعة (الحية، غير الحية).
- الصناعية (التكنولوجيا، الآلات).
- التقاليد، الأعراف، الحكايات والاساطير، الانماط الكلاسيكية (المحلية، غير المحلية).
- الفنون (الموسيقى، الرقص، الرسم، النحت).

مصادر الفكرة التصميمية

• من حقل العمارة

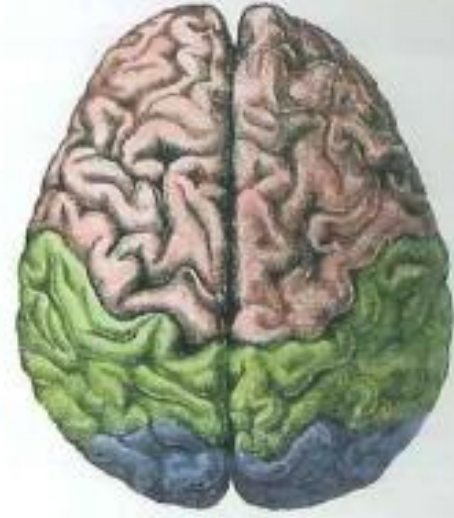
- التيارات المعمارية (الواقعية، العقلانية، الحداثة، ما بعد الحداثة، التفكيكية....).
- أعمال المعماريين السابقين.
- النماذج الحضرية المحلية والعالمية والأنماط الكلاسيكية.
- وظيفة المبنى.

مشروع مكتبة لنورمان فورستر (NORMAN FOSTER)



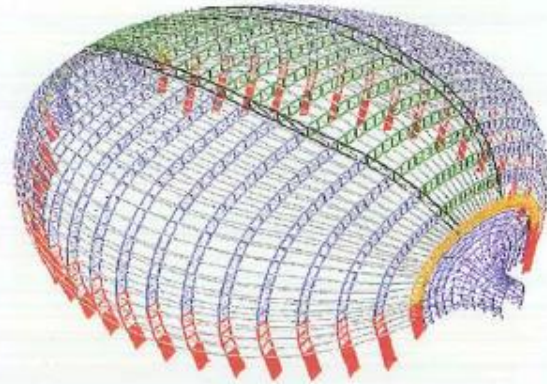
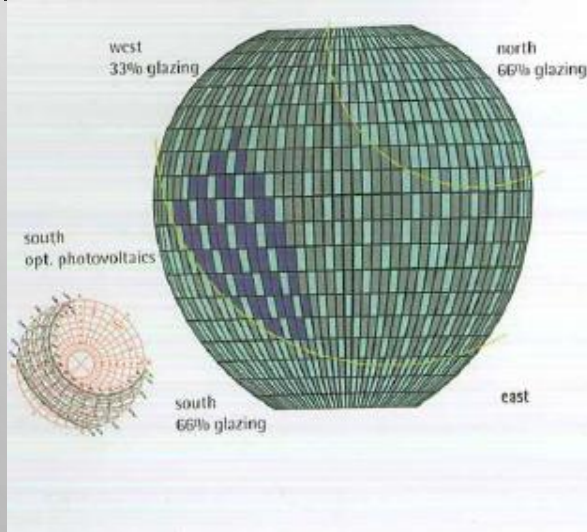
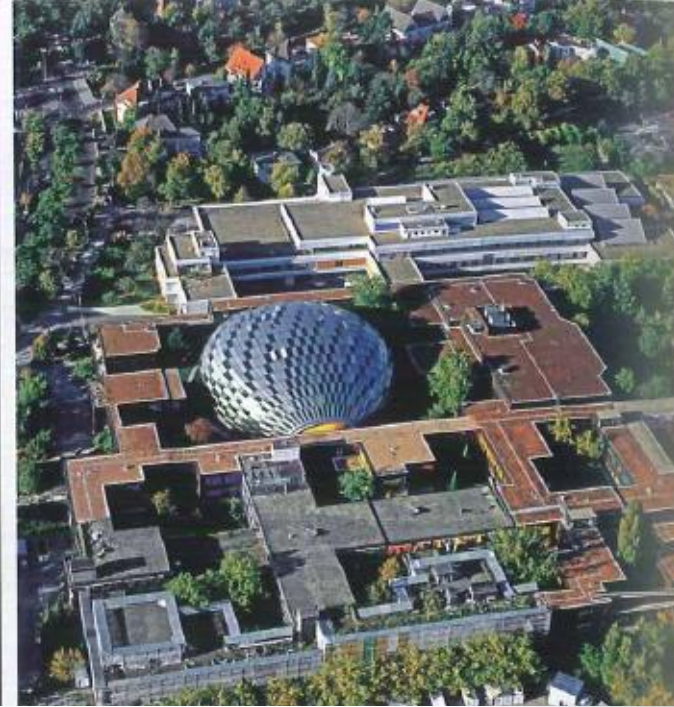
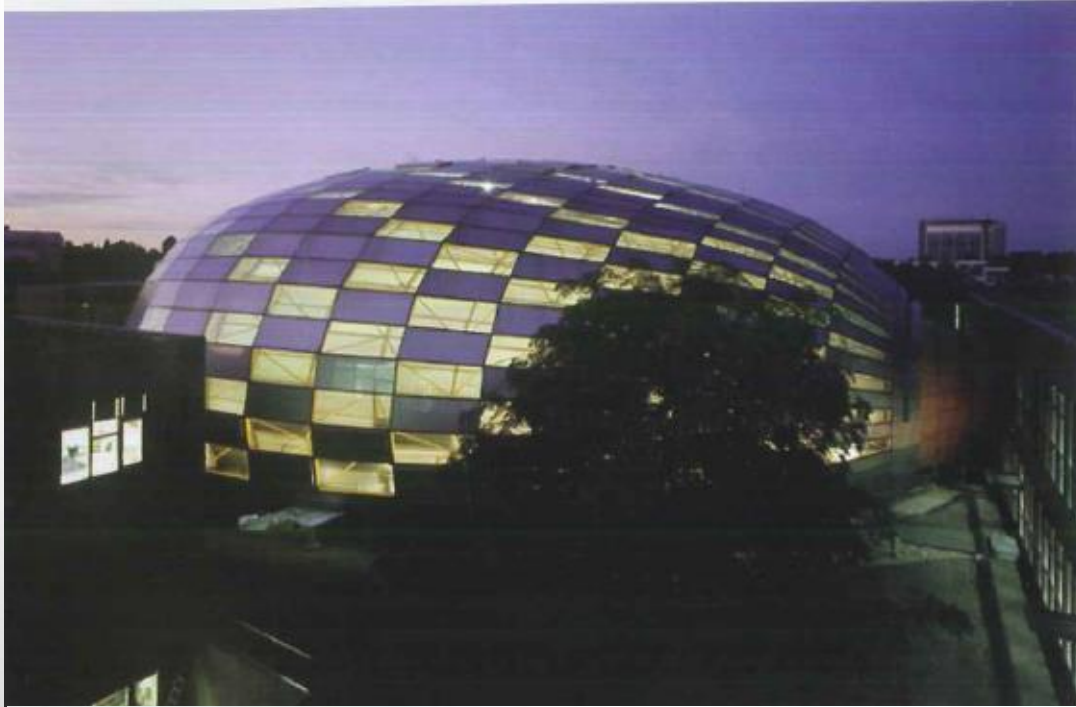
التفكير في البعد الثالث

المكتبة تمثل عقل برلين ، و لذا
تشكلت المكتبة من الداخل على شكل
فصي مخ الانسان (فص للآداب و
الآخر للعلوم) مغطاه بتكوين
بيضاوي اقرب ما يكون لجمجمة
الانسان ، و متصل بباقي اجزاء
الجامعة من كليات و معاهد مشابهها
لاتصال مخ الانسان بجميع اعضائه

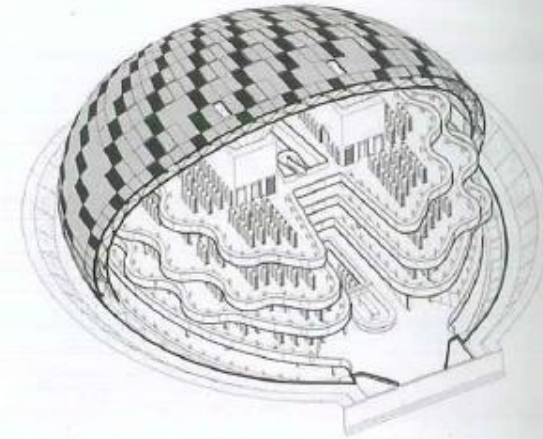


فصي المخ البشري
Brain of Berlin

مشروع مكتبة نورمان فورستر (NORMAN FOSTER)



الهيكل



اقسام المكتبة

مبنى (BMW) زهاء حديد

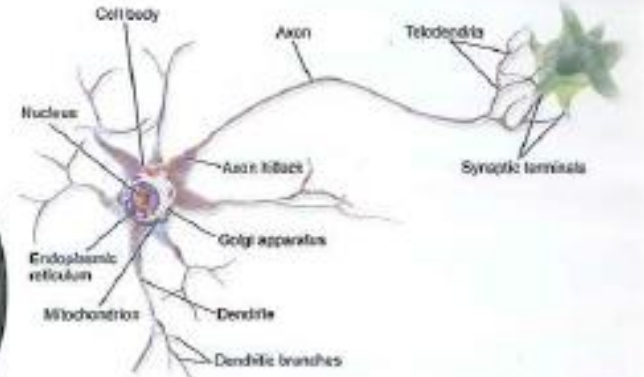


التفكير في البعد الثالث



التفاعل بين المباني

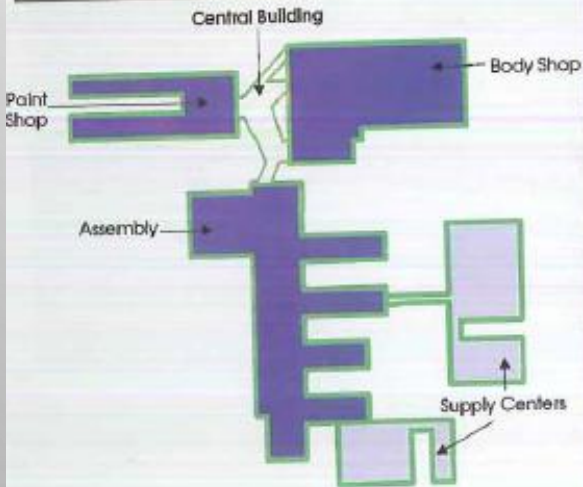
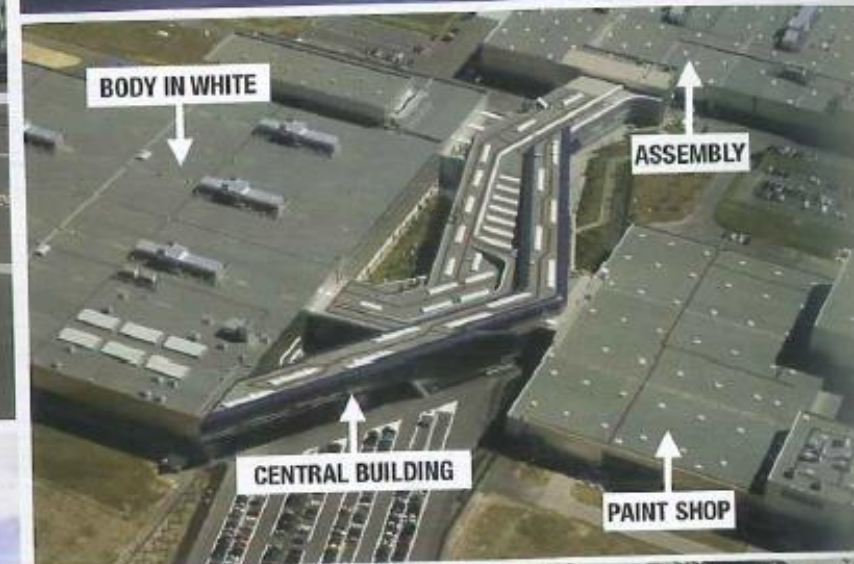
المبنى يحاكي العصب المركزي
النشط لكل اجزاء المصنع ، فكل
النقاط تتجمع به و تعود فنتفرع منه ،
و لذلك فإن التكوين التزم بترجمة
وظيفتي المبنى الاساسيتين و هما :
الاتصال و التفاعل ، و هو ما يفعله
بالضبط عصبونات المخ من توصيل
الاشارات ، و في نفس الوقت تنشيط
و تفعيل اداء كل مكونات الجسم



عصبونات التفاعل

Neuron of Connectivity

مبنى (BMW) زهاء حديد



ملعب بكين الوطني (JACQUES HERZOG & PIERRE DE MEURON)



التفكير في البعد الثالث

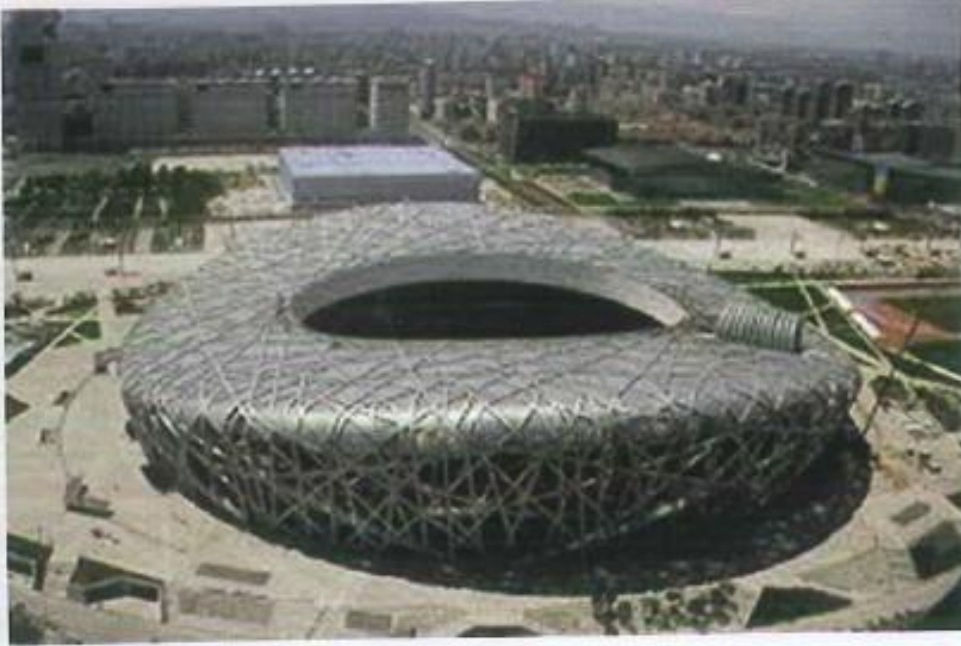


اهتم المصمم بعمل مبني فريد و
مميز لم ينفذ مثله من قبل ، و
بدراسة الحضارة الصينية استوحى
فكرة كسوة انشائي الملعب بتكوين
من دراسات نقوش الخزف الصيني
فيعطي احياء بتلقائية التشكيل ليغطي
رتابة النظام الانشائي ، فيدمج بين
الحدائثة التكنولوجية متمثلة في النظام
الانشائي ، و اشكال الطبيعة متمثلة
في غصون عش الطائر

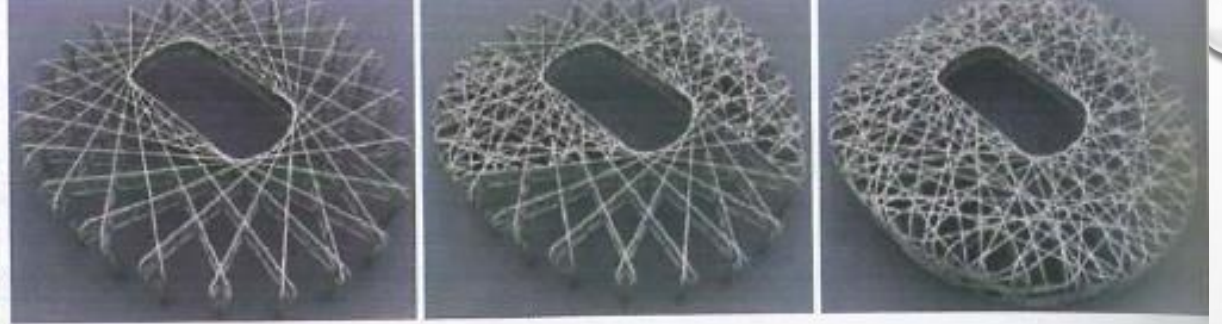


عش الطائر
Bird's Nest

ملعب بكين الوطني (JACQUES HERZOG & PIERRE DE MEURON)



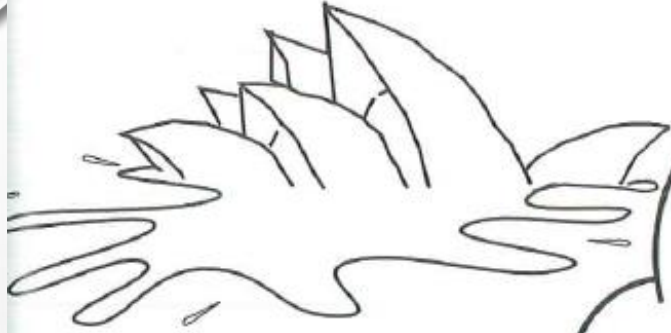
العلاقة بالمحيط البيئي و المشيد



النظام الهيكلي يشبه شبكة محاطة بالكمرات



اوبرا سدني (JOHN UTZON)



التفكير في البعد الثالث



فكر المصمم في تصميم دار أوبرا سيدني لتمثل معبد الفن والثقافة، التي هي روح سيدني، ، فهي تنوي دائما السفر عن طريق البحر، في الصباح الباكر أو مساء الغسق . و تشكلت الاوبرا كما لو كان احدهم على وشك تعيين تلك المراكب الشراعية لتحقيق حلم جميع محبي الموسيقى " الإبحار في المحيط الأزرق ". دار أوبرا سيدني تبدو وكأنها بحر من الأشرعة البيضاء قادمة مع الرياح في اتجاه الشمس.

